

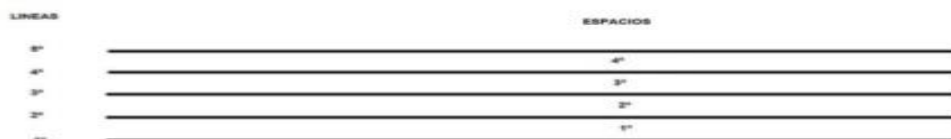


## GUÍA DE ED.MUSICAL (Semana 9) 4°A-B

Nombre:..... Profesora: Claudia Vera F  
Natalia Vergara.

### PENTAGRAMA

- o Conjunto de cinco líneas horizontales y equidistantes, y cuatro espacios, donde se escriben los signos musicales.



### CLAVE DE SOL

Se coloca al principio del pentagrama y da el nombre a las notas.

La "clave de sol en segunda línea" indica que la nota que hay en la segunda línea es Sol. A partir de ella conocemos el nombre de todas las demás.



### OTRAS CLAVES

- o También dan nombre a las notas, pero deberemos fijarnos en qué línea del pentagrama están escritas para, a partir de ahí, dar nombre a todas las notas del pentagrama



Clave de Sol



Clave de Fa



Clave de Do

Sol 2ª línea SOL	Fa 4ª línea FA	Fa 3ª línea FA
Do 1ª línea DO	Do 2ª línea DO	
Do 3ª línea DO	Do 4ª línea DO	

# NOTAS

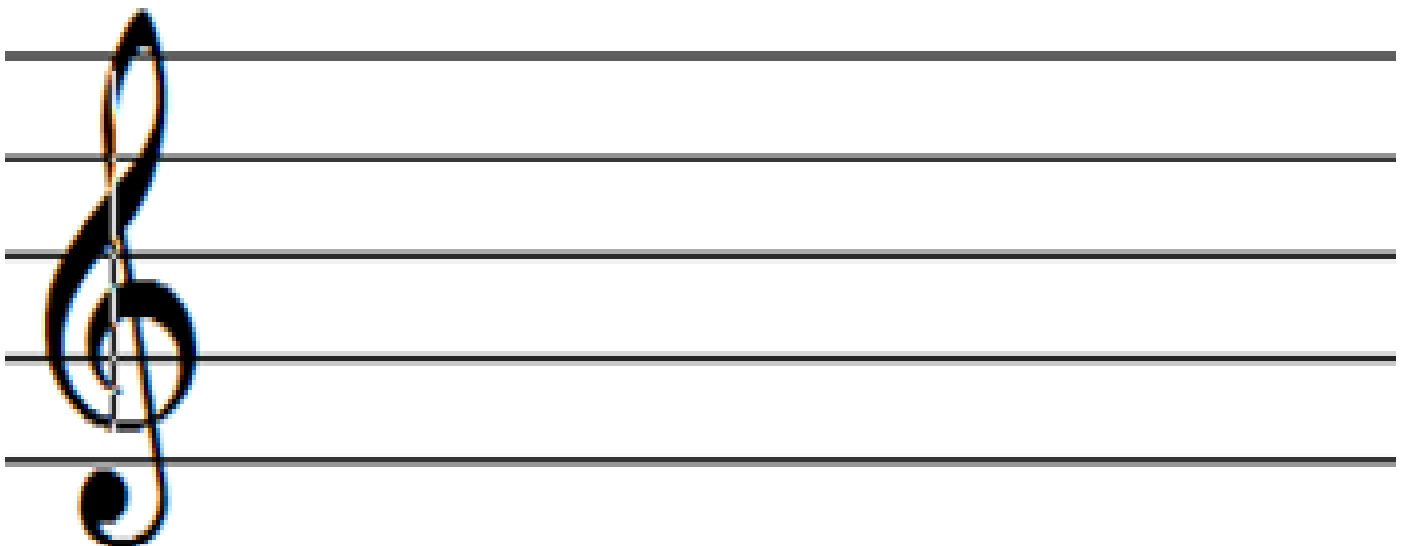
- Representan la altura del sonido, situándolas en las diferentes líneas y espacios del pentagrama.
- Tenemos siete notas musicales, que ordenados de grave a agudo forman la escala musical.  
Las notas son DO, RE, MI, FA, SOL, LA y SI



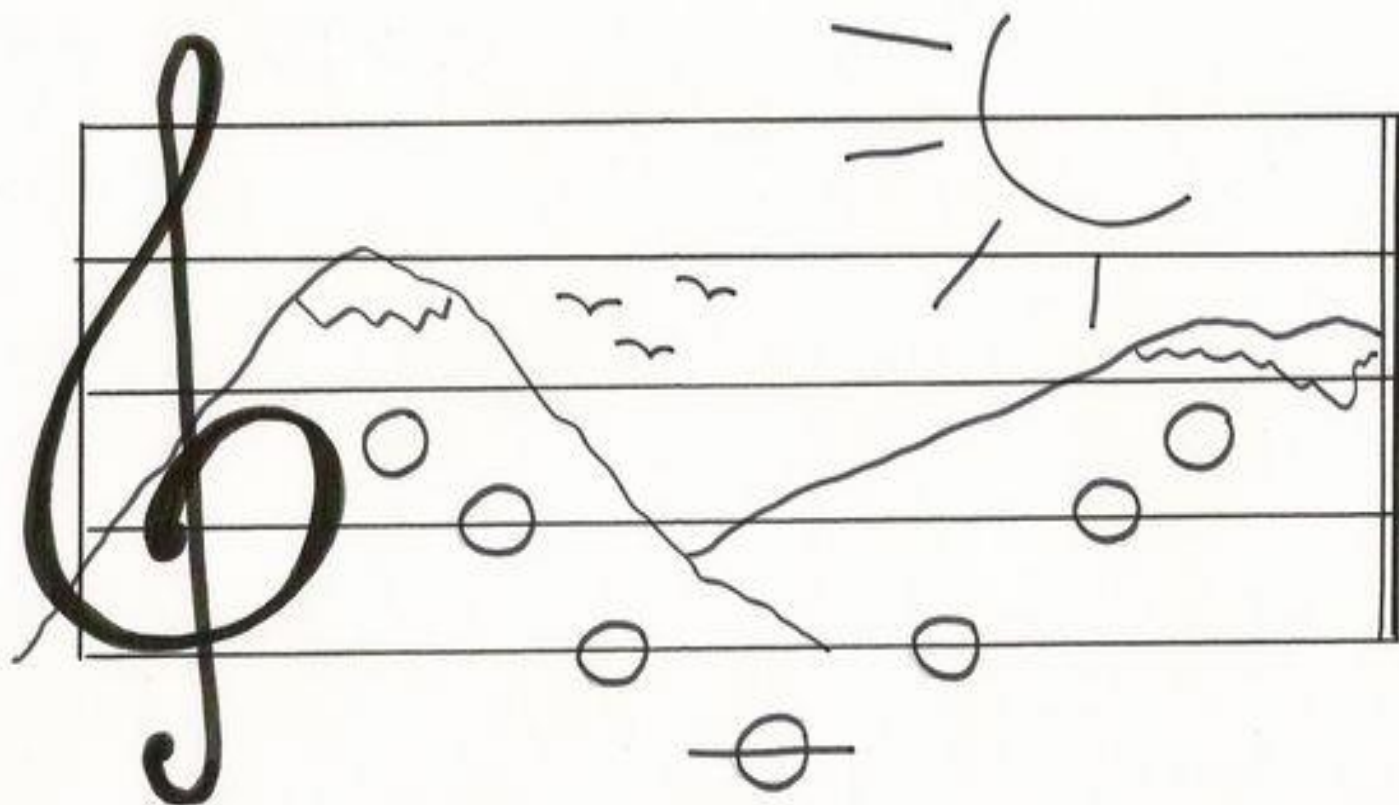
Do Re Mi Fa Sol La Si Do Re

La clave de Sol y las notas en el pentagrama

Actividad de aplicación. Completa este pentagrama musical con las notas musicales en las líneas y espacios que corresponden.



Escribe LAS NOTAS MUSICALES a esta imagen



Para complementar tus conocimientos te invito a que veas y abras este link:

<https://www.youtube.com/watch?v=JgK0W5d1tKo>



ESTAS GUÍAS PEGALAS UNA A UNA  
EN TU CUADERNO DE MUSICA EN  
FORMA ORDENADA.